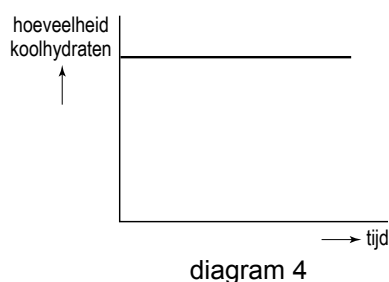
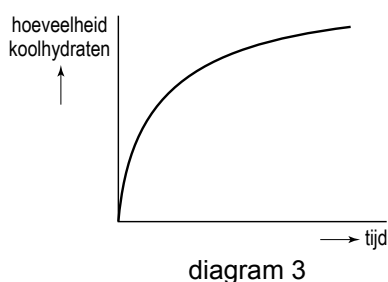
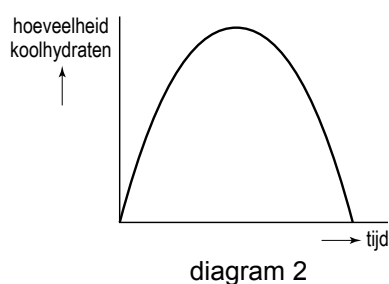
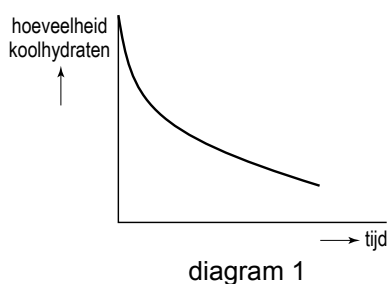


Gerst

Voor het maken van bier wordt meestal gerst gebruikt. Deze graansoort wordt op grote akkers verbouwd. In de afbeelding is de bloem van een gersteplant weergegeven. Zo'n bloem is klein en groen en wordt door de wind bestoven.



- 2p **20** Noem nog twee andere kenmerken uit de afbeelding waaraan te zien is dat de bloem door de wind wordt bestoven.
- 1p **21** Bij het maken van bier worden de zaden van de gersteplant, de gerstekorrels, bewerkt. Er wordt een zogenaamd brouwsel gemaakt dat koolhydraten uit de gerstekorrels bevat. In dit brouwsel zetten gistcellen koolhydraten om in alcohol. Tijdens dit proces wordt regelmatig de hoeveelheid koolhydraten gemeten. Welke van de volgende diagrammen geeft de resultaten van die metingen juist weer?



- A diagram 1
- B diagram 2
- C diagram 3
- D diagram 4